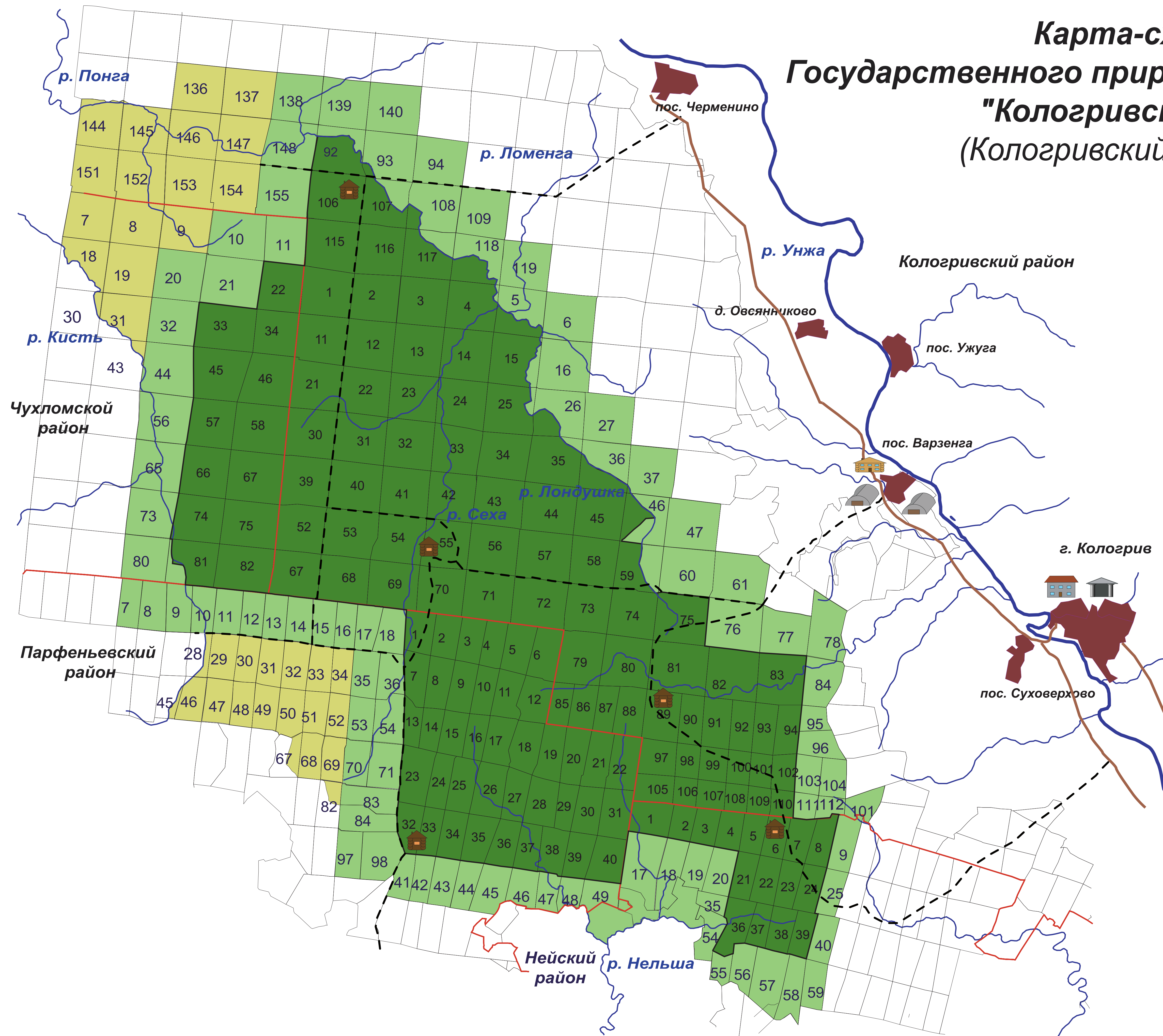


Карта-схема Государственного природного заповедника "Кологривский лес" (Кологривский участок)



- Границы:**
- Административных районов**
 - Заповедника**
 - Лесных кварталов**
 - Дороги**
 - Грунтовые и шоссе**
 - Лесные**
- п. Варзенга**
- Населенные пункты**
- Территория заповедника**
-
- Территория охранной зоны**
-
- Защитные леса**
-
- Эксплуатационные леса**
-
- Элементы инфраструктуры**
- Административное здание**
 - Музей (Визит-центр)**
 - Административно-лабораторное здание**
 - Кордоны**
 - Ангары**

Масштаб 1:100 000