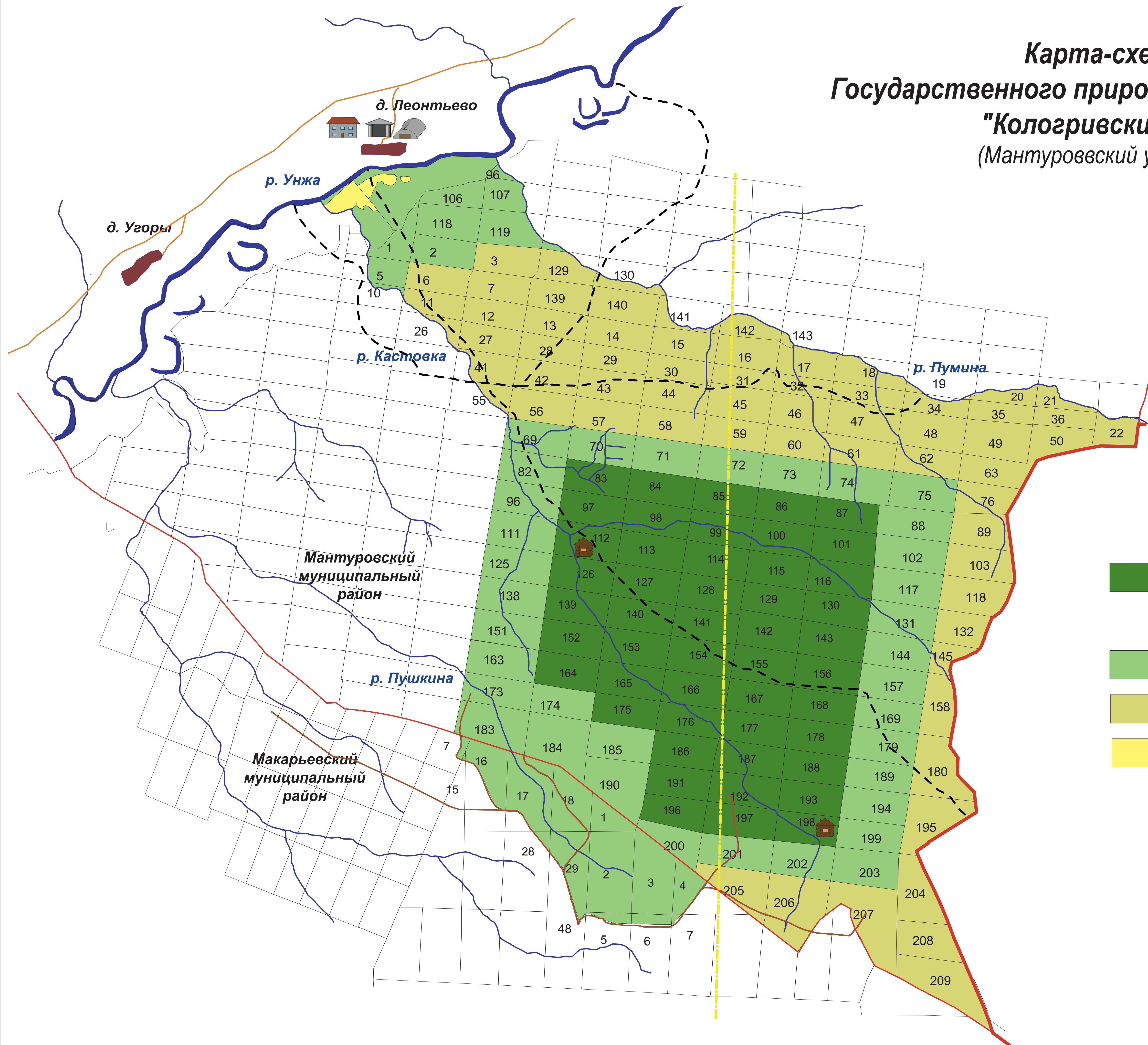


Карта-схема Государственного природного заповедника "Кологривский лес" (Мантуровский участок)



- Границы:**
- Костромской области
 - Муниципальных районов
 - Лесных кварталов
- д. Угоры**
- Населенные пункты
 - - - Лесные дороги
 - - - Линии электропередач
- Территория заповедника**
- Территория охранный зоны
 - Защитные леса
 - Эксплуатационные леса
 - Земли сельскохозяйственного назначения
- Элементы инфраструктуры**
- Административное здание
 - Визит-центр
 - Кордоны
 - Ангары

Масштаб 1:60 000